



**CITTA' METROPOLITANA
DI VENEZIA**

Area Mobilità
Servizio Trasporti Eccezionali, Ponti e Piste Ciclabili

Cd' Corner, San Marco 2662 - 30124 Venezia (VE)
Via Forte Marghera, 191 - 30173 Mestre (VE)



PROGETTO DI FATTIBILITA' TECNICO ECONOMICA

Realizzazione della pista ciclopedonale lungo via Ponte Nuovo in località Peseggia tra l'incrocio con via Tiziano e il fiume Dese nei comuni di Scorzè, Venezia e Martellago

IL RESPONSABILE DEL PROCEDIMENTO
Ing. Nicola Torricella

SUPPORTO AL RUP
Ing. Rossella Guerato
Geom. Bruno Ruffini

Via Ponte Nuovo, Via Morosini
Scorzè, Venezia, Martellago

PROGETTAZIONE

PNC - ASSOCIATI
ing. Marco Cagnin

Allegato grafico sulle alternative
progettuali

REV.	DESCRIZIONE	DATA
0001		

PFTE 0.11

Scala: -



Soluzione 1

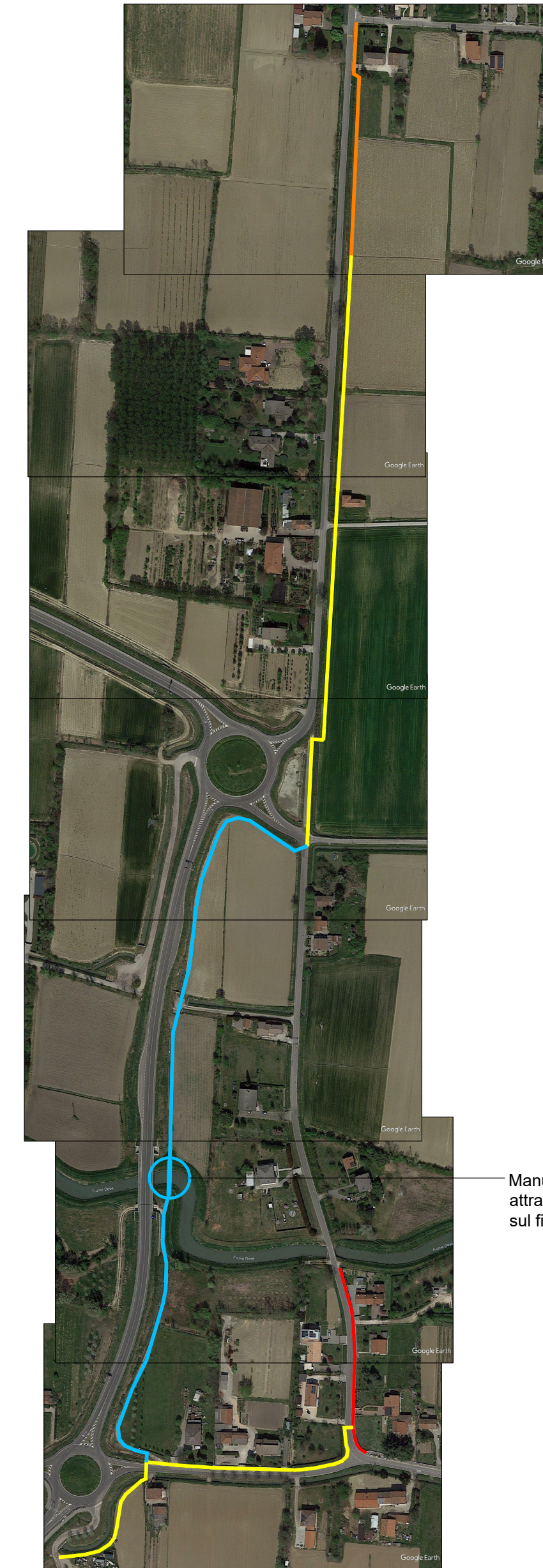
A
B
C
D
E
F
G



Soluzione 2

A
B
C
D
E
F
G

Manufatto di attraversamento
sul fiume Dese



Soluzione 3

A
B
C
D
E
F
G

Manufatto di attraversamento
sul fiume Dese

- Pista prevista in comune di Scorzè
- Pista esistente
- Tratto nuovo
- Tratto nuovo - Soluzione 1 (Tratto E)
- Tratto nuovo - Soluzione 2 (Tratto E)
- Tratto nuovo - Soluzione 3 (Tratti E-F)